



Kölling

Architekten

Spezialisten

für Produktionsstätten:

- Lebensmittelhandwerk
- Lebensmittelindustrie



Planen und bauen für die Lebensmittelwirtschaft

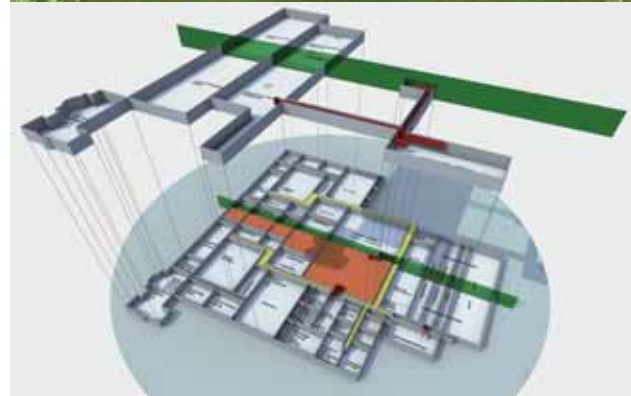


Dirk Kölling
Dipl.-Ing. Architekt

Fachplaner für Produktionsstätten

Leistungen

- Analyse bestehender Produktionsstätten im Hinblick auf mögliche bauliche Hygiene-Risiken
- EU-konforme Planung und Realisation von Produktionsräumen, Flächen für Lager und Logistik, Großküchen, Personalräumen und Wegen
- Masterplanung für industrielle Produktion mit stufenweiser Erweiterung
- Nationale und Internationale Projektrealisation in Zusammenarbeit mit namhaften Kooperationspartnern aus den Bereichen Hygiene, Recht, Technologie und Technik
- Spezifische Planung, bauliche Umsetzung, behördliche Abstimmung zwecks Erhalt der gängigen Standards, Zertifizierungen, Zulassungen



Referenzprojekte:

- ▲ Masterplanung – Gütersloh, Deutschland
- ▲ Masterplanung – Rumänien
- ▲ Trennung von unreinen und reinen Bereichen
3D-Explosionszeichnung aus einem Entwurfprozess



Ist der Apfel gesund ?

Wir prüfen hygienische Bedingungen / bauliche Voraussetzungen im Hinblick auf die gute Qualität Ihrer Produkte

www.koelling-architekten.de



Beratung

Planung

Realisation

Bau/Umsetzung

Ein erfolgreiches Konzept von A bis Z

Kölling Architekten hat sich auf das Planen und Bauen von Produktionsstätten der Lebensmittelwirtschaft spezialisiert. Hygiene, rechtliche Rahmenbedingungen und konsequent richtige bauliche Umsetzung sind oberstes Gebot. Dieser Bereich wird stetig weiter ausgebaut, und ist inzwischen mit kompetenten Kooperationspartnern zu einem Full-Service-Angebot gewachsen.

So können wir rund um diesen Schwerpunkt spezialisiertes Know-How anbieten, wie z.B.:

- Standort- und Projektentwicklung
- Baurecht, Genehmigungsverfahren
- Europäisches Hygienerecht
- Lebensmittelrecht
- EU-Zulassungsverfahren
- Prozessoptimierung - Warenfluss / Produktion
- Hygieneschulung - HACCP
- bauliche Begleitung u. Realisierung der Projekte national u. international
- Installation von z.B. IFS / BRC - Standards

